

Kleine Parkett- kunde für Parkettkunden





Nichts ist nachhaltiger als Qualität

Parkettkauf ist eine nicht ganz alltägliche Angelegenheit: unzählige Anbieter und Angebote, kaum zu überschauende Sorten und Ausführungen. Und dann noch die Frage nach der Herkunft. Wer kann da schon den Überblick behalten und die richtige Entscheidung treffen?



Mit unserer kleinen Parkettkunde möchten wir Dich gern unterstützen, Dir wichtige Hinweise geben und Dich beraten, worauf es beim Kauf ankommt. Hier erfährst Du, warum es besser für Dich und Deine Umwelt ist, für einen Parkettboden ein paar Euro mehr anzulegen. Denn: Qualität und Nachhaltigkeit zeigen sich bei oft erst im Detail und nach Jahren – wie eben bei Böden von Berg & Berg.

Inhalt

Schwedische Originale	04	Unsere Holzsortierungen	18
Vom Baum zu Deinem Boden	06	Verlegemethoden	20
Schwedeneiche	08	Gebürstet oder glatt?	22
Ökologisches Parkett	10	Durchdachte Details	23
Wohngesunde Oberflächen	12	Pflegeleitfaden	24
Unser Dreischichtparkett	14	3D-Raumplaner	26
Landhausdiele, Schiffsboden oder Hochkant-Design?	16		

Schwedische Originale

Bei uns im kleinen, südschwedischen Küstenort Kallinge produzieren wir von Berg & Berg Qualitätsparkett nach streng ökologischen Kriterien. Alle Produkte kommen ausschließlich aus eigener Herstellung und entsprechen den hohen Anforderungen, die wir im traditionellen Parkettland Schweden stellen.

Berg & Berg ist kein Hersteller von Massenprodukten, sondern eine kleine Manufaktur, die mit großer Sorgfalt schöne Holzböden höchster Güte herstellt. Qualität ist für uns ein wichtiger Beitrag zur Schonung der natürlichen Ressourcen. Denn nur wenn Hölzer aus nachhaltiger Forstwirtschaft für langlebige Parkettböden verwendet werden, wird damit das im Holz gebundene CO₂ für die gesamte Lebensdauer der Böden gespeichert und der Atmosphäre entzogen.

Aus Überzeugung fertigen wir unsere Naturböden ausschließlich aus heimischen Hölzern. Schließlich ist Holz nicht nur schön, sondern hat auch viele Vorteile: Es ist warm, atmungsaktiv, antistatisch und extrem haltbar, wenn es nach allen Regeln der Kunst verarbeitet wird – so wie das bei uns in Kallinge der Fall ist.

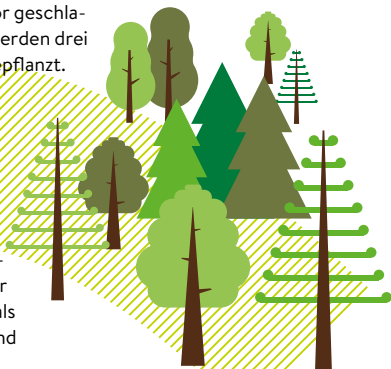
Keine Diele gleicht der anderen. Alles sind eben schwedische Originale.



Vom Baum zu Deinem Boden

1

Für jeden zuvor geschlagenen Baum werden drei Setzlinge gepflanzt.



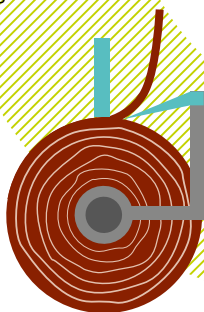
2

Der Wald wird nachhaltig durchforstet. Nur so bleibt er nicht nur als Rohstoffquelle sondern auch als Lebensraum für Pflanzen, Tiere und Menschen erhalten.



3

Die ausgewachsenen Bäume werden geerntet und im Sägewerk zu Schnittholz für Deckschicht und Mittellage verarbeitet.

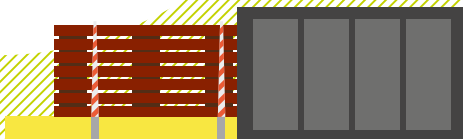


4

Das Holz für den Gegenzug wird zu Furnieren geschält.

6

Anschließend werden die Edelhölzer zu Deckschichten gesägt und den verschiedenen Sortierungen zugeordnet.



5

Das Schnittholz für die Mittellagen und Deckschichten wird aufgelattet und in Kammern getrocknet. Die Wärme für die Trockenkammern gewinnt man aus Holzresten.

8

Das fünfflagige Sandwich wird mittig zu zwei Dielen Schiffsbodenparkett aufgetrennt. Die Dielen werden gespachtelt und mehrfach geschliffen.



9

Danach wird die Svedloc Profilierung an den vier Kanten angefräst.

7

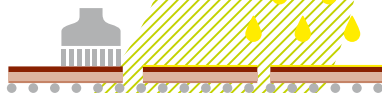
Die einzelnen Schichten (Deckschicht, Mittellage, Gegenzug) werden miteinander verleimt und verpresst. Bei Schiffsböden zu einem fünfflagigen Sandwich.

10

Die Dreischicht Dielen werden in die Oberflächenstraße gebracht und dort gegebenenfalls gebürstet und geölt oder lackiert.

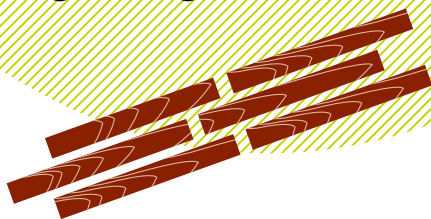
12

Die fertigen Pakete gehen ins Zentrallager von wo aus der Versand in alle Welt erfolgt.



11

Danach erfolgt die Endkontrolle und Verpackung in Paketen mit je 6 Dielen.





**Typisch schwedisch:
Berg & Berg fertigt Drei-
schichtparkett höchster
Güte unter ökologischen
Gesichtspunkten.**

Bei uns in Schweden wachsen die Bäume langsamer, stehen weniger eng zusammen und entwickeln dadurch mehr und vor allen Dingen gesunde Äste. Aufgrund der kargen Böden und langen Winter ist das Holz dichter und besonders hart. Die Wuchs- und Klimabedingungen hier im hohen Norden Europas sind auch die Ursache der schönen Farbgebung und Ausdrucksstärke unserer Böden.



Hans Olof Mattsson kauft für Berg & Berg die Hartholzstämmen bei den schwedischen Waldbesitzern.



Der Öko unter den Parkettböden

Berg & Berg bezieht sein Holz zum großen Teil von Södra, einer Gesellschaft, in der sich mehr als 50.000 Waldbesitzer und Waldbauern zusammen geschlossen haben, um ihren Forst zu bewirtschaften und ihr Holz zu vermarkten. Bei Berg & Berg werden ausschließlich heimische Holzarten zu Parkett verarbeitet.

Holz aus Blekinge

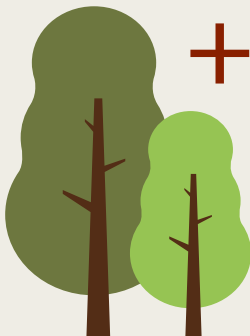
Unsere Eichen stammen vorwiegend aus der südschwedischen Provinz Blekinge, die von der UNESCO zum schützenswerten Biosphärengebiet erklärt wurde. Was zunächst wie ein Widerspruch klingt, geht in Wirklichkeit Hand in Hand: Berg & Berg unterstützt durch achtsame Nutzung der Hölzer den Erhalt dieser wertvollen Kulturlandschaft.

FSC®

Der Forest Stewardship Council® (FSC®) ist eine internationale Organisation, deren Mitglieder sich für den verantwortungsvollen Umgang mit unseren Wäldern einsetzen. Der FSC® erstellt Regeln für eine nachhaltige Forstwirtschaft unter Berücksichtigung von Umweltstandards und sozialen Gesichtspunkten. Zu den Mitgliedern des FSC® gehören Umweltorganisationen, soziale Organisationen und Wirtschaftsunternehmen. Die Chain of Custody (COC) Nummer von Berg & Berg ist CO30473.



The mark of
responsible forestry



+40.000.000

Der Waldzuwachs in Schweden beträgt pro Jahr 120 Mio. m³. Geerntet werden nur 80 Mio. m³. So entsteht ein jährlicher Nettozuwachs von 40 Mio. m³.



Durch den Holzzuwachs in den Wäldern Södras werden pro Jahr 6,5 Mio. Tonnen CO₂ gebunden, soviel wie 1,4 Mio. Schweden emittieren.



Mit dem Kauf dieser Produkte leistest Du einen Beitrag zum Erhalt unserer Wälder.
FSC® Zertifikat C030473.



Mehr als 5 % der Södra Wälder sind geschützt und bleiben unbewirtschaftet.

Mehr als 60 % der Södra Wälder sind bereits FSC® zertifiziert.
www.fsc-deutschland.de

Wohngesund – nicht nur an der Oberfläche

Sauerstoffhärtendes Naturöl auf pflanzlicher Basis ist schon seit Jahrhunderten ein bewährtes Mittel um Holz zu schützen. Da es natürlich, unter Sauerstoffeinfluss aushärtet, heißt es bei uns Oxi Öl. Die Sauerstoffhärtung braucht Zeit, die wir dem Produkt in unserer schwedischen Manufaktur geben. Unser Oxi Öl wird nicht nur oberflächlich aufgebracht, sondern tief in die Holzfasern einpoliert. Berg & Berg Böden behalten so ihre wunderbar warme Ausstrahlung und sind ausgesprochen unempfindlich.

Natureplus

Berg & Berg ist Marktführer für ökologisches Parkett. Um diesem Anspruch gerecht zu werden, unterziehen wir uns regelmäßig umfassenden Überprüfungen durch Natureplus – dem Qualitätszeichen für umweltgerechte und gesundheitsverträgliche Produkte in Europa. Weitere Informationen findest Du hier: www.natureplus.org

Faxe Dänemark

Unser dänische Lieferant Faxe ist schon seit Generationen einer der Marktführer für die Herstellung von Ölen, Seifen und Laugen, die auf natürlichen Inhaltsstoffen basieren. Wir verwenden für unsere geölten Oberflächen ausschließlich Produkte von Faxe.

Die Vorteile von geöltem Berg & Berg Parkett

Unsere Öloberflächen sind wohnbiologisch zertifiziert.

Die angenehme Haptik des Holzes bleibt spürbar, da das Öl tief in die Holzfasern eindringt.

Der natürliche Feuchtigkeitsausgleich sorgt für ein gesundes Raumklima.

Geölte Berg & Berg Böden sind antistatisch.

Geölte Berg & Berg Böden sind unempfindlich und pflegeleicht.

Regelmäßiges Wischen mit Faxe Holzbodenseife (oder vergleichbaren Produkten) reinigt und sorgt für neuen Schutz.

Geölte Berg & Berg Böden lassen sich ganz leicht renovieren, ohne sie abzuschleifen.





Unser Dreischichtparkett – allem gewachsen

Gehe Deinem Boden auf den Grund

Holz ist ein natürliches Material, das je nach Luftfeuchte quillt oder schwindet. Das kann speziell bei Massivholz zu Verformungen, Rissen und Fugenbildung führen. Um dem entgegen zu wirken besteht unser Parkett aus einer ausgewogenen Konstruktion von drei Holzschichten.

Gut gebaut

Aus mehreren Schichten hergestellte Produkte sind aufwändiger und teurer zu produzieren, anderen Konstruktionen jedoch technisch überlegen. Durch den besonderen Aufbau ist Berg & Berg Parkett besonders formstabil und damit bestens für die Verwendung auf Fußbodenheizung geeignet.

Zentraler Unterschied

Besonders wichtig ist ein hochwertiges Material für die Mittellage. Wir verwenden ausschließlich langsam gewachsene, nordschwedische Kiefer. Eng beieinander liegende und aufrecht stehende Jahresringe sorgen für höchste Formstabilität: ein zentraler Unterschied im Vergleich zu vielen anderen dreischichtigen Produkten mit Spanplatte, HDF oder weniger stabilen Hölzern als Mittellage.

Dreischichtparkett ist zwar aufwändiger zu produzieren, technisch bietet es allerdings handfeste Vorteile. Die Deckschicht bringt es an den Tag: Hier zeigt sich schnell, ob Du auf Qualität stehst.



Die Stärke der Deckschicht

Das Rundholz für unsere Deckschichten kaufen wir ausschließlich in der Region Blekinge ein. Die Stämme werden im eigenen kleinen Sägewerk im Ort Eringsboda sorgfältig eingeschnitten und anschließend in unserer Manufaktur in Kallinge zu Deckschichten von 3,8 mm Stärke weiterverarbeitet. Damit ist gewährleistet, dass die Böden bei Bedarf mehrfach abgeschliffen werden können.

Dimensionsstabilität

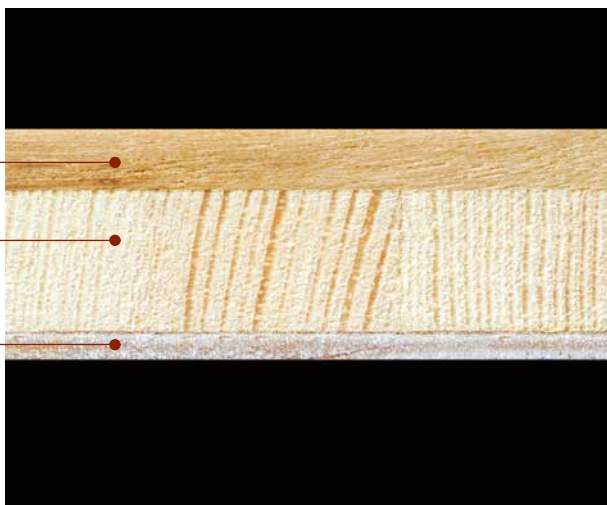
Der fein ausbalancierte Aufbau unserer Böden ist verantwortlich für deren überlegene Dimensionsstabilität. Das ist von großer Bedeutung bei Verlegung auf Fußbodenheizung und speziell auch in Regionen, in denen mit größeren Klimaschwankungen zu rechnen ist. Langsam gewachsenes schwedisches Holz ist dimensionsstabiler als Hölzer anderen Ursprungs.



Deckschicht aus 3,8 mm massivem Hartholz.

Mittellage aus 8,2 mm feinjähriger und formstabiler, nordschwedischer Kiefer mit stehenden Jahresringen.

Gegenzug aus 2 mm Fichte.





XXL
Landhausdiele

L
Schiffsboden

XS Plus
Hochkant-Design

XS
Hochkant-Design

Abmessungen
2.390 x 198 x 14 mm

Landhausdielen, Schiffsboden oder Hochkant-Design?

Böden zum Niederknien

An Details erkennt man, ob ein Produkt wie unser Dreischichtparkett mit handwerklicher Sorgfalt und Liebe hergestellt wurde. Durchdachte Entwicklung, gründliche Rohstoffauswahl, feine Verarbeitung und perfektes Finish machen deutlich, dass unsere Berg & Berg Mitarbeiter Böden mit Liebe zum Detail produzieren. Sie sind stolz auf unsere Produkte.

Landhausdielen

haben eine große, durchgehende Deckschicht. Dies erfordert größere Baumstämme, was Landhausdielen etwas teurer macht. Die Längskanten der XXL Landhausdielen bei Berg & Berg sind immer gefast. Jedes Paket kann einige etwas kürzere Dielen (800/1.200/1.600 mm) enthalten, die man am Beginn und Ende der Verlegetreihen benötigt.

Wichtig

Bei der Verlegung von Landhausdielen sollten immer mindestens 2 – 3 Bund geöffnet und dann in einer guten Durchmischung verlegt werden. Nur so ist sichergestellt, dass der Boden ein abwechslungsreiches und homogenes Gesamtbild bekommt. Dielen mit ähnlicher Struktur, die aus dem selben Baum stammen, sollten in einem guten Abstand zueinander platziert werden.

Schiffsboden

ist das klassische Parkettmuster. Die einzelnen Stäbe sind 66 mm breit und mit 250 bis 450 mm bei uns besonders lang. Sie bilden auf der Diele einen unregelmäßigen Verband.



Tipp: Kombiniere Landhausdielen und Schiffsböden der gleichen Oberfläche. Die Landhausdielen in die größeren Räume und die Schiffsböden in kleinere Zimmer.

Hochkant-Design

XS und XS Plus sind die moderne Interpretation des klassischen Hochkant-Designbodens. Frische Optik für den außergewöhnlichen Geschmack. Sie sind aufgrund ihrer lebhaften Struktur besonders strapazierfähig.

Fotos aller Holzarten
und Sortierungen findest
Du auf unserer Homepage
www.berg-berg.com.



Eiche ruhig ♣

Eiche lebhaft ♣

Eiche astig ♥

Eiche wild ♦

Unsere Holzsortierungen: der Baum bestimmt den Look

Zu unserem Konzept gehört der Gedanke, dass alles Holz, welches in einem Stamm enthalten ist auch verwertet werden sollte. Dabei verbinden wir Achtsamkeit im Umgang mit natürlichen Materialien und Anspruch an modernes, schwedisches Wohnambiente.

Bei vielen unserer Produkte kannst Du deshalb nicht nur zwischen Landhausdiele, Schiffsböden und Hochkant-Design wählen, sondern auch zwischen unterschiedlichen Holzsortierungen. Einige gibt es ruhig und fast ganz astfrei. Andere sind lebhafter, astig oder auch wild. Welche Sortierung Dir gefällt, ist eine Frage des Geschmacks. Alle Sorten entsprechen unserem hohen Qualitätsstandard.

Ruhig, lebhaft, astig oder wild? Welcher Typ bist Du?

Aufgrund des speziellen Holzes, wie es nur in Schweden wächst und unserer darauf abgestimmten besonderen Produktionsmethode, können wir als einer von nur wenigen Herstellern die aufwendig herzustellenden astigen Böden sowohl als Landhausdiele als auch im Schiffsboden Design anbieten.

Unsere Wildsortierungen im Schiffsboden sind besonders beliebt. Bei diesem Produkt werden Stücke aus allen Sortierungen gemischt zu einem natürlich lebhaften Parkett mit einer ganz besonderen Ausstrahlung kombiniert. Und das zu unerwartet attraktiven Preisen.



Wildeiche Schiffsboden
Rohholzeffekt geölt

Welche Verlegungsmethode ist die beste?

Schwimmende Verlegung oder vollflächige Verklebung – welche Methode ist die bessere? Wie so oft hat alles Vor- und Nachteile. Die gute Nachricht: Berg & Berg Parkett eignet sich hervorragend für beide Verlegearten.

Schwimmende Verlegung

Bei dieser aus Skandinavien stammenden Methode wird das Parkett nicht mit dem Unterboden verklebt, sondern die Dielen werden miteinander zu einer großen „schwimmenden“ Fläche verbunden. Durch unsere patentierte Svedloc Verbindung lässt sich Berg & Berg Parkett besonders leicht und sicher verlegen. Spanngurte und ähnliche Hilfsmittel sind nicht erforderlich. Dein Boden ist unmittelbar nach der Verlegung begehbar. Die Zugabe von Weißleim in die Nut geht schnell und gibt der schwimmenden Fläche eine unübertroffene Festigkeit.

Die schwimmende Verlegung ist einfacher und kostengünstiger als die Verklebung. Bei Unterfütterung der Dielen mit geeigneter Dämmung verringert sich der Trittschall* deutlich und es ergibt sich ein ausgezeichneter Gehkomfort.

Vollflächige Verklebung

Diese Verlegungsmethode stellt höhere Anforderungen an die Beschaffenheit des Untergrundes. Daher solltest Du unbedingt einen Fachverleger zu Rate ziehen.

Die Verklebung erfolgt nicht zwischen den Dielen, sondern das Parkett wird mit dem Estrich verklebt. Dadurch verringert sich der Raumschall* deutlich. Bewegungsfugen zwischen Räumen und an Übergängen können kleiner gehalten werden als bei der schwimmenden Verlegung. Je nach Größe und Schnitt der Räume können diese auch ganz wegfallen. Fußbodenheizungen wirken bei vollflächig verklebtem Parkett direkter als bei einer schwimmenden Verlegung.

Berg & Berg Parkett eignet sich gleichermaßen für beide Verlegearten. Detaillierte Anweisungen findest Du unter berg-berg.com.



Video schwimmende Verlegung



Video vollflächige Verklebung

*Raumschall wird im Raum der Verlegung wahrgenommen; Trittschall in anliegenden Räumen oder Etagen.

Svedloc

ist unser patentiertes Verbindungssystem. Es sorgt für einfache Verlegung und dauerhaft dichte Fugen. Das Svedloc Profil ist für beide Verlegemethoden bestens geeignet.

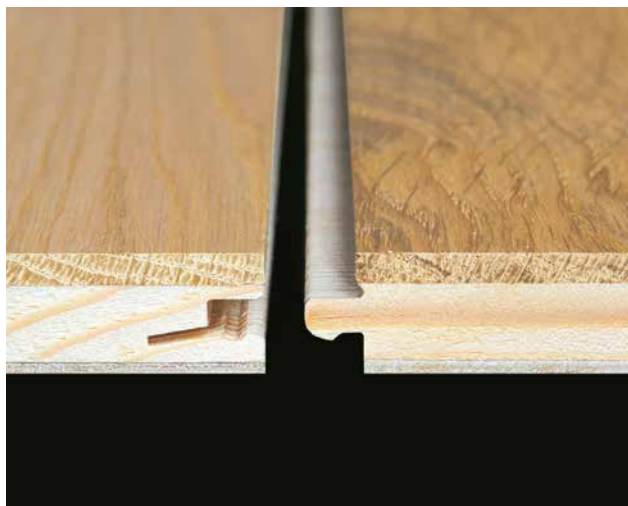
Diese Vorteile bietet Svedloc

Schnelle und einfache Verlegung

Dauerhaft dichte Fugen

Nachweislich überlegene Festigkeit

Sofort nach der Verlegung begehbar



Verlege- und
Pflegeanweisung

Svedloc 

Sanft gebürstet oder fein geschliffen? Du entscheidest!

Berg & Berg Parkett hat je nach Design und Holzart entweder eine fein geschliffene oder eine dezent gebürstete Oberflächenstruktur.

Gebürstetes Holz ist robust und vermittelt dieses spezielle Holzgefühl.

Beim sogenannten Bürsten werden die weicheren Jahresringe vorsichtig herausgearbeitet und das härtere, sogenannte Winterholz bleibt stehen. Wichtig ist, dass beim Bürsten die Holzstruktur nicht zerstört wird. Nur dann wird die natürliche Maserung betont. Da bei Berg & Berg nur sehr dezent gebürstet wird, ist der Unterschied zu fein geschliffenen Oberflächen tatsächlich in erster Linie eine Frage des persönlichen Geschmacks.

Eiche eignet sich ganz besonders gut. Deshalb liefern wir die meisten Eicheböden mit gebürsteter Oberfläche.



Durchdachte Details bis in den kleinsten Winkel

Schiffsboden und Hochkant Parkett liefern wir scharfkantig, ohne gefaste Längskanten.

Unsere XXL Landhausdielen haben immer gefaste Längskanten. Das betont den breiten Dielencharakter. Die rustikaleren Sortierungen der Eriksberg und Raskamåla Linien haben – passend zur Struktur – eine stärker ausgeprägte Fase.



stärker ausgeprägte Fase



dezentere, kleine Fase

Gewusst wie: die Pflege Deines geölte Bodens

Fußböden werden stark beansprucht. Mit nur wenig Aufwand zu Beginn ist Berg & Berg Parkett besonders leicht zu pflegen und ausgesprochen langlebig.

Nach der Verlegung

Unsere Böden sind werkseitig oxidativ geölt. Wir empfehlen dennoch die Einpflege mit einem geeigneten Öl. Der Aufwand ist gering und Dein wertvolles Parkett ist danach auch besonders hoher Beanspruchung gewachsen.

Unterhaltsreinigung

Im Normalfall reicht Staubsaugen. Bei stärkerer Verschmutzung wird feucht gewischt. Gib dem Wischwasser etwas Holzbodenseife hinzu. Mit jedem Wischen wird Dein Parkett widerstandsfähiger.

	Nach der Verlegung	Unterhaltsreinigung
Alle natur geölte Böden sowie Eiche Värmland	Faxe Pflegeöl Plus natur	Faxe Holzbodenseife natur
Alle weiß geölte Böden sowie Eiche Gotland	Faxe Pflegeöl Plus weiß	Faxe Holzbodenseife weiß
Eiche mit Rohholzeffekt Öloberfläche	Faxe Holzbodenöl neutral	Faxe Holzbodenseife weiß

Ersteinpflege



Unterhaltsreinigung



Renovierung

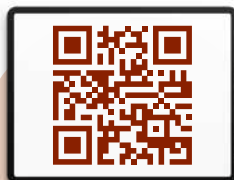


Jetzt wird's Zeit für Deinen eigenen Boden: der 3D-Raumplaner

Berg & Berg Parkett ist so vielfältig wie das Leben seiner Menschen. Es ist die perfekte Grundlage, um die eigene Geschichte jeden Tag aufs Neue zu schreiben. Lass Dich inspirieren und verwirkliche Deinen eigenen Stil.

Mit unserem 3D Raumplaner kannst Du die Verlegung jedes Berg & Berg Produktes in verschieden Verlegerichtungen in Deinen eigenen Räumlichkeiten simulieren. Lade einfach ein entsprechendes Foto hoch und entdecke die großartige Wirkung von Berg & Berg Parkett bei Dir zu Hause.

Benötigst Du Hilfe? Dann wende Dich einfach an Deinen Berg & Berg Händler. Wir wünschen Dir viel Freude mit Deinem neuen Naturboden aus Schweden.



3D-Raumplaner
berg-berg.com



